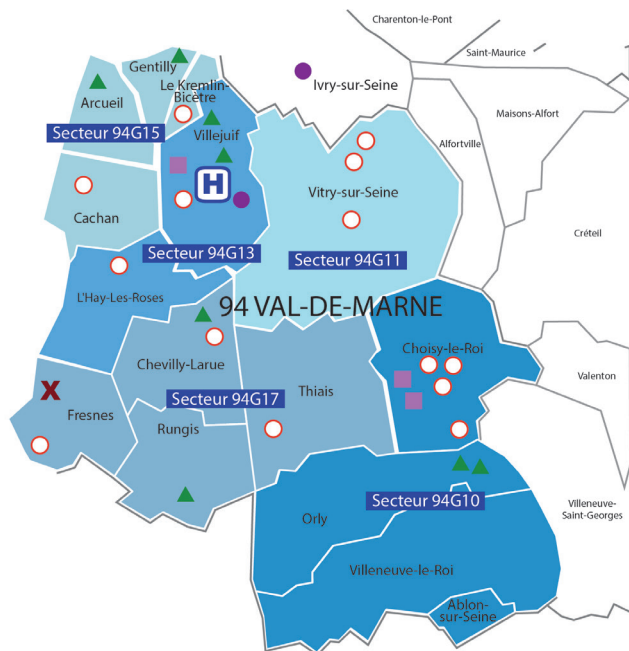


Territoire d'intervention

L'équipe intervient sur les 5 secteurs de psychiatrie que couvre le groupe hospitalier Paul Guiraud sur le Val-de-Marne Ouest.

Couverture du 94T2 (Val de Marne Ouest)



Légende

H Site d'hospitalisation de Villejuif

Les structures extra-hospitalières :

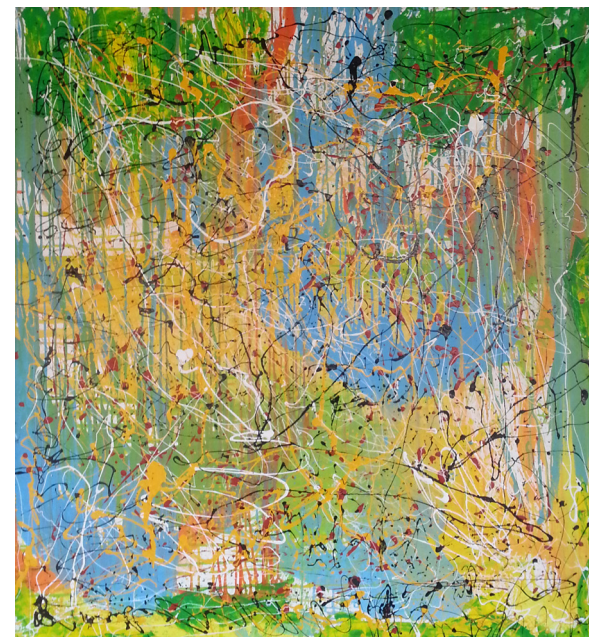
- Structures de jour
- Structures extra-hospitalières avec hébergement de nuit
- Département toxicomanie
- ▲ Appartements communautaires
- X Service Médico-Psychologique Régional détaché au centre pénitenciaire



GROUPE HOSPITALIER
PAUL GUIRAUD



ÉQUIPE MOBILE PSYCHIATRIE HANDICAP PSYCHIQUE



Oeuvre collective - secteur 94G10

EMP - HANDIPSY

Document réalisé par le service communication – avril 2019
Groupe Hospitalier Paul Guiraud – 54, avenue de la République
BP 20065 - 94806 Villejuif cedex – Tél.: 01 42 11 70 00 – www.gh-paulguiraud.fr
Groupement Hospitalier de Territoire (GHT) «Psy Sud Paris»

Présentation

L'EMP HandiPsy est une équipe mobile de psychiatrie spécialisée qui a pour objectif d'améliorer la cohérence des Parcours de vie / Parcours de soins des personnes en situation de handicap psychique. Ceci afin de favoriser leur réinsertion, sur la base des recommandations du schéma d'organisation médico-sociale.

Cette équipe est rattachée au 94G10 de l'hôpital Paul Guiraud. Sa création s'inscrit dans le cadre du réseau ORIGINAL, plate-forme territoriale intégrative en santé mentale du Val de Marne Ouest. L'équipe intervient auprès des personnes domiciliées et suivies et/ou accueillies dans une structure située sur le 94T2 (voir carte au dos).

Missions

- > Assurer une fonction d'interface entre le sanitaire et le médico-social.
- > Promouvoir l'insertion et/ou la réinsertion des personnes handicapées psychiques par l'intermédiaire d'un projet de vie et de soins adaptés.

Modalités d'intervention de l'équipe

Evaluer les éventuels besoins en matière :

- > de réflexion commune en cas de situation médico-sociale ou sanitaire complexe,
- > de mission d'appui d'évaluation en vue d'une orientation vers une structure médico-sociale ou sanitaire la plus adaptée possible,
- > de coordination entre partenaires sanitaires et médico-sociaux,
- > d'accompagnement et de suivi (psychosocial et/ou psychologique) à court terme dans le cadre par exemple d'une passation en structure d'hébergement ou d'un délai d'attente de PEC de secteur,
- > de supervision d'équipe en lien avec certaines PEC pour les équipes des établissements médico-sociaux,
- > de formation/information/sensibilisation ponctuelles auprès des équipes des champs éducatifs et médico-sociaux sur différents thèmes ou problématiques,
- > de facilitation du suivi et de l'accompagnement de personnes admises dans les établissements médico-sociaux, dont le secteur d'origine est rattaché à PGV.

Ceci afin de :

- > tendre plus encore vers une prise en charge globale, cohérente et pour éviter les ruptures dans les Parcours de vie / Parcours de Soins des usagers/patients,
- > faciliter et fluidifier davantage les échanges et la coordination entre partenaires du sanitaire et du médico social ou social.

Composition de l'équipe

- Chef de pôle : Dr JL. Lavaud**
- > **Infirmier : D. Grobost**
- > **Psychologue : E. Peric**
- > **Secrétaire : S. Knani**
- > **Psychiatre : Dr T. Coulibaly**

Du lundi au vendredi : 9h-17h00
Secrétariat : 01 42 11 70 51

Portable : 06 31 17 02 44
ou 06 31 18 99 61

Mail : emphandipsy@gh-paulguiraud.fr