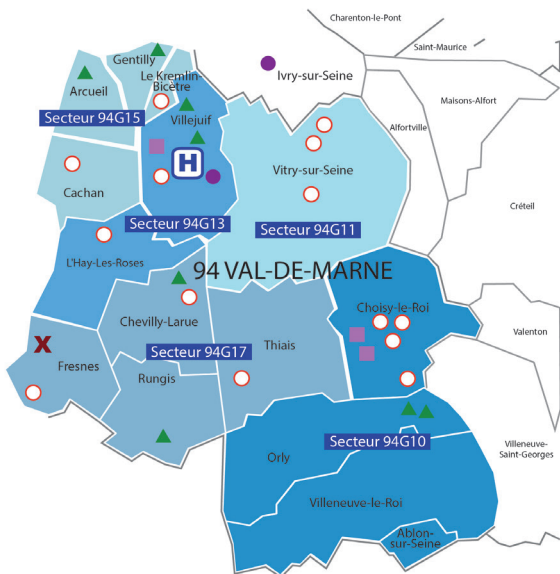


# Territoire d'intervention

L'équipe intervient sur les 5 secteurs de psychiatrie que couvre le groupe hospitalier Paul Guiraud sur le Val-de-Marne, ce qui correspond à un territoire de 15 communes.

## Couverture du 94T2 (Val de Marne Ouest)



### Légende

**H** L' hospitalisation à Paul Guiraud

Les structures extra-hospitalières :

- Structures de jour
- Structures extra-hospitalières avec hébergement de nuit
- Département toxicomanie
- ▲ Appartements communautaires
- ✕ Service Médico-Psychologique Régional détaché au centre pénitentiaire de Fresnes

**Du lundi au vendredi  
9h-17h**

**Téléphone : 01 42 11 70 28**

**Mail : [empvre@gh-paulguiraud.fr](mailto:empvre@gh-paulguiraud.fr)**

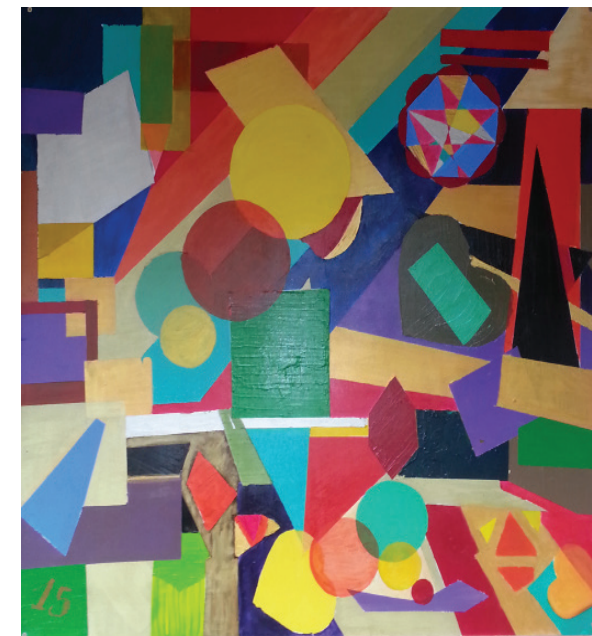


GRUPE HOSPITALIER  
PAUL GUIRAUD

## ÉQUIPE MOBILE PSYCHIATRIE PRÉCARITÉ EXCLUSION



GRUPE HOSPITALIER  
PAUL GUIRAUD



Oeuvre collective - secteur 94G15

Document réalisé par le service communication – décembre 2016  
Groupe Hospitalier Paul Guiraud – 54, avenue de la République  
BP 20065 - 94806 Villejuif cedex – Tél.: 01 42 11 70 00 – [www.gh-paulguiraud.fr](http://www.gh-paulguiraud.fr)  
Groupement Hospitalier de Territoire (GHT) «Psy Sud Paris»

**EMPPRE**

## Présentation

L'EMPPRE est une équipe mobile de psychiatrie spécialisée qui a pour objectif d'améliorer et de favoriser l'accès aux soins des personnes en situation de précarité et d'exclusion et d'améliorer les parcours de soins en instaurant des prises en charge coordonnées.

Cette équipe est rattachée au secteur 94G15 et sa création s'inscrit dans le cadre du réseau ORIGINAL qui constitue une plate-forme territoriale de coordination intégrative en santé mentale sur le Val de Marne Ouest.

## Missions

- > «Aller-vers» les personnes en situations de précarité et d'exclusion quel que soit le lieu où les besoins s'expriment afin d'améliorer le repérage et l'identification de pathologies psychiatriques et de souffrance psychosociale.
- > Faciliter l'orientation et l'accès aux soins de ces personnes.
- > Améliorer la continuité des soins en instaurant des prises en charges coordonnées.
- > Faire fonction d'interface entre le sanitaire et le social.

## Interventions de l'équipe

### Auprès des professionnels de première ligne et des acteurs sociaux du territoire :

- > Soutien auprès des équipes, étayage clinique face à des situations complexes...
- > Formation/information/sensibilisation: formations spécifiques, sensibilisation aux pathologies psychiatriques...
- > Groupe d'échange des pratiques et des savoirs: à propos de thématiques ou problématiques récurrentes, à partir d'un cas...

### Auprès des personnes :

- > Entretiens d'évaluation et d'orientation sur signalement des professionnels sociaux.
- > Accompagnement « pré-thérapeutique » pour faire émerger une demande et orienter la personne vers des dispositifs de soin adaptés.
- > Permanences dans les structures avec lesquelles un partenariat est établi.

### Auprès d'un réseau dense de partenaire :

- > Entretien d'un réseau dense de partenaires pour assurer pleinement sa fonction d'interface entre le sanitaire et le social et coordonner au mieux les prises en charge par le biais de partenariats, conventionnements, groupes de travail...

## Composition de l'équipe

- > 1 psychiatre
- > 1 infirmier
- > 1 psychologue
- > 1 secrétariat



ÉQUIPE MOBILE PSYCHIATRIE PRÉCARITÉ  
EXCLUSION



54, avenue de la République BP 20065 - 94806 Villejuif cedex  
Groupement Hospitalier de Territoire (GHT) «Psy Sud Paris»